



Infoabend Nachhaltige Erneuerung Charlottenburger Norden

**Projekt „Nachhaltige ökologische Aufwertung des Naturraums
Volkspark Jungfernheide in Charlottenburg-Nord“**

28.09.2022

Allgemeine Information über das Projekt

Fördervorhaben: Nachhaltige ökologische Aufwertung des Naturraums Volkspark Jungfernheide in Charlottenburg-Nord

Berliner Programm für Nachhaltige Entwicklung (BENE)

Projektkennziffer: 1239-B6-A

Laufzeit: 06.2019 - 12.2023

Projektempfänger:

- FB Grünflächen
- Umwelt- und Naturschutzamt



Bezirksamt
Charlottenburg-Wilmersdorf

BERLIN



Allgemeine Information über das Projekt

Arbeitspakete im Förderprojekt

1. Arbeitspaket 1: Gewässersanierung in Kombination mit Wasserbewirtschaftungsmaßnahmen
→ Umwelt- und Naturschutzamt

2. Arbeitspaket 2: Wiederherstellung der kaltluftbildenden Zone und Verbesserung der Erholungsfunktion
→ FB Grünflächen

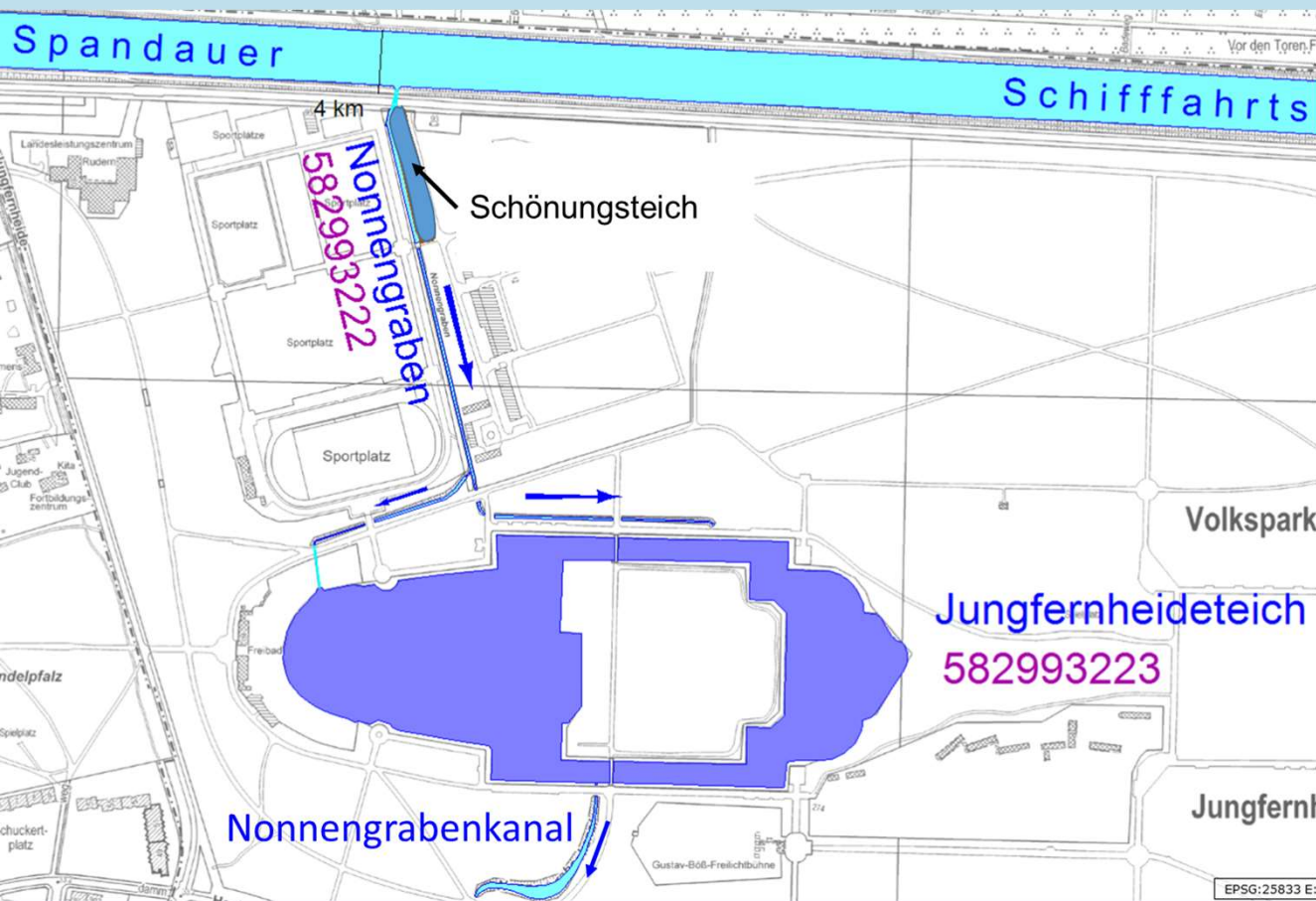


Bezirksamt
Charlottenburg-Wilmersdorf

BERLIN



Arbeitspaket 1



Jungfernheideteich

- wird über den Nonnengraben mit Wasser aus dem Berlin-Spandauer-Schiffahrtskanal gespeist
- Dabei durchfließt das Kanalwasser zunächst den Schönungsteich und mündet über zwei Zulaufgräben in den Jungfernheideteich
- Der Ablauf findet über den Nonnengrabenkanal statt und mündet in der Spree
- seit 2017 erhält der Teich während der Badesaison Grundwasser aus einem Brunnen, um den Wasserstand im Freibad zu sichern

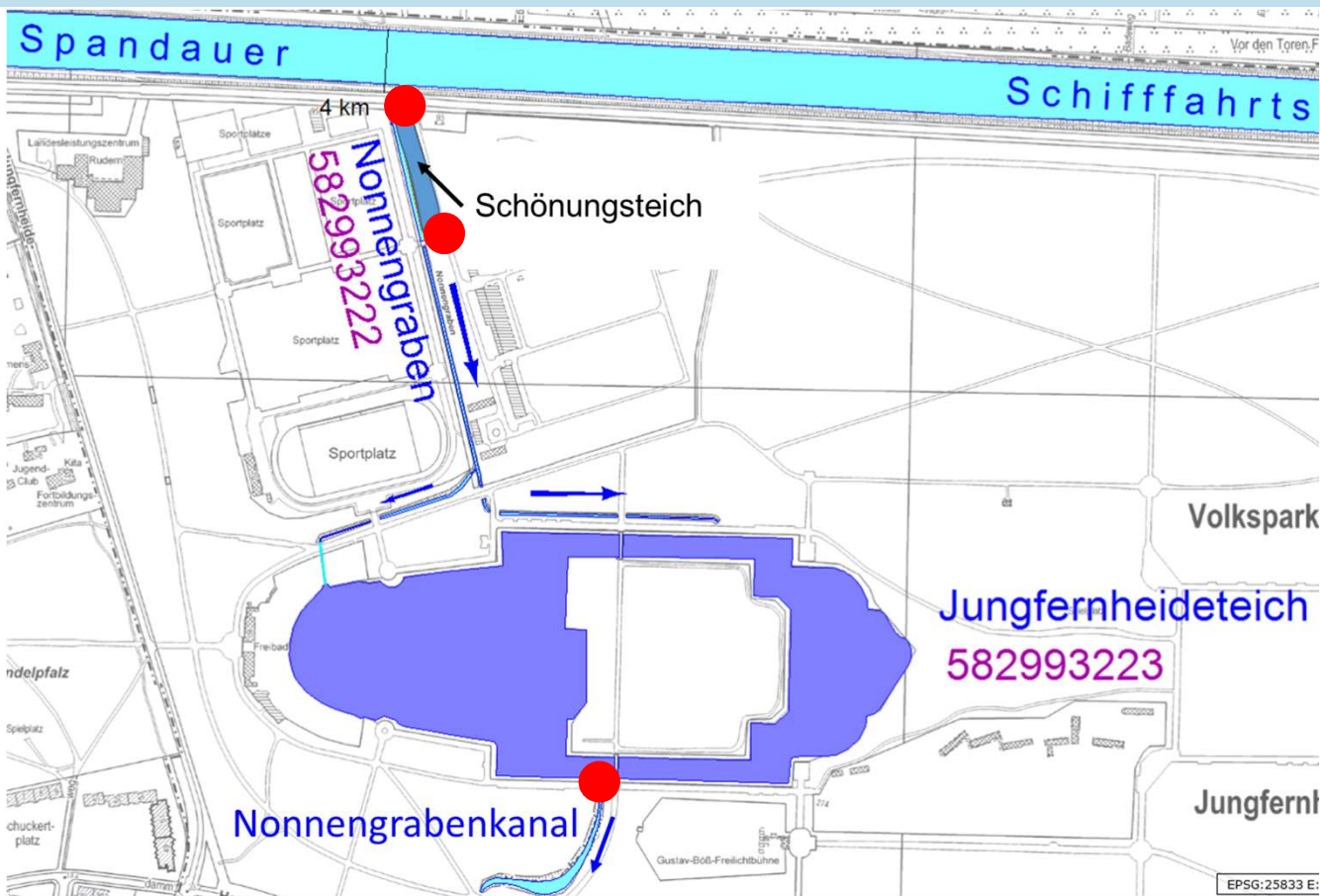


Bezirksamt
Charlottenburg-Wilmersdorf

BERLIN



Arbeitspaket 1



Wehre und Grundwasserzulauf

- Wehre
- Grundwasserzulauf

Arbeitspaket 1

Zulauf und Ablauf

- Der Zulauf und Ablauf in den Jungfernheideteich wird jeweils über einen Wehr geregelt
- Die Wehre sind undicht und in keinem guten Zustand
- Wasserstandsmesseinrichtungen im Zulauf und Jungfernheideteich sind nicht vorhanden



Wehr am Zulauf Nonnengraben



Wehr am Ablauf Jungfernheideteich



Arbeitspaket 1

Zulauf aus dem Brunnen

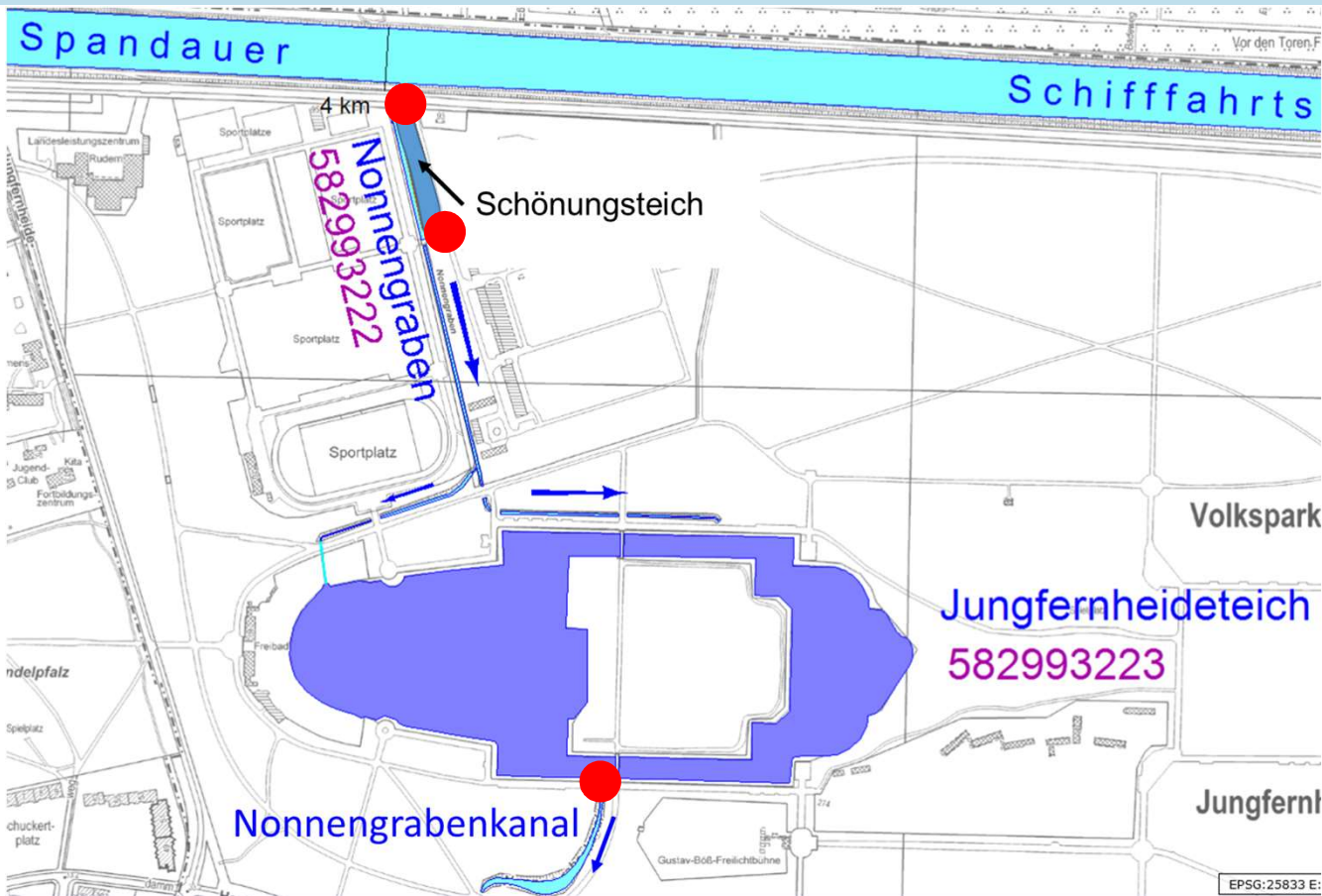


Grundwassereinleitungsstelle

Die eingespeiste Grundwassermenge wird nur lückenhaft dokumentiert, geschätzt: in der Badesaison ca. $17\text{m}^3/\text{h}$



Arbeitspaket 1



Arbeitspaket 1: Maßnahme „Messstationen“

- ✓ Einrichtung von 2 Messstationen zur Messung des Wasserstandes im Zulauf und im Jungfernheideteich
- ✓ Anpassung und Erneuerung der Wehre
- ✓ Einrichtung einer Messstation zur digitaler Dokumentation der eingespeisten Grundwassermenge



Bezirksamt
Charlottenburg-Wilmersdorf

BERLIN



Arbeitspaket 1

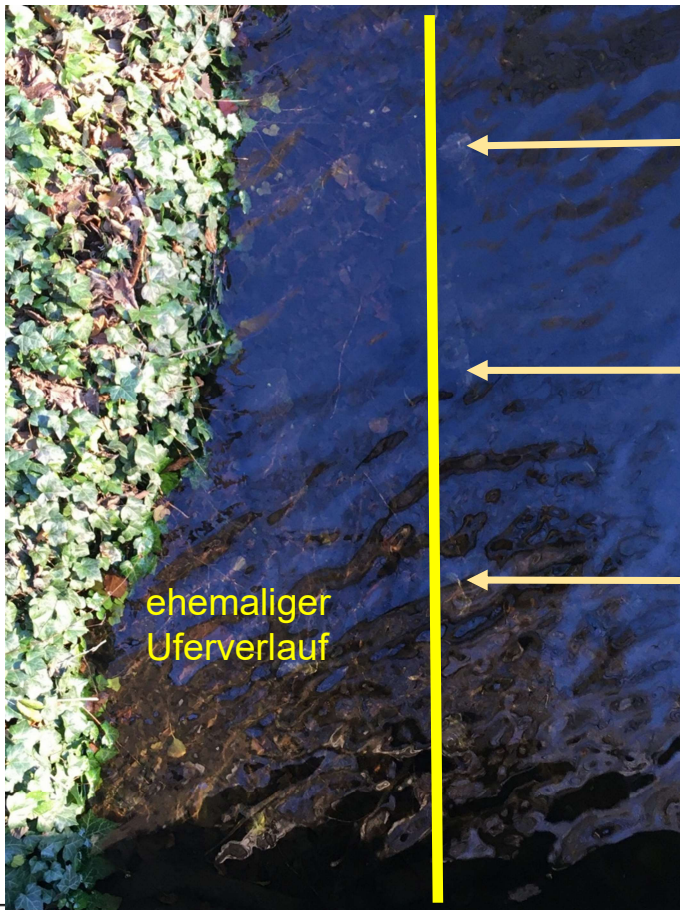
Uferbereich

- Uferbereich :
 - Steile Böschung
 - z. T. stark erodiert
- Starke Wasserspiegelschwankungen
- Unterwasserpflanzen treten nahezu gar nicht auf
- höhere Wasserpflanzen z. T. spärlich vorhanden



Arbeitspaket 1

Uferbereich



Pfähle der
ehemaligen
Uferbefestigung

- Der heutige Uferverlauf weicht von dem ehemaligen Uferverlauf ab
- An manchen Stellen handelt es sich um wenige Dezimeter
- An anderen Stellen weicht das Ufer mehr als einen Meter von der ehemaligen Uferlinie ab.



Arbeitspaket 1

Vorkommen von Röhricht (§ 29ff NatSchG Bln)



Bild: 6: links: Blick von Süden auf Schilfgürtel; rechts: Blick von Südosten auf Schilfgürtel



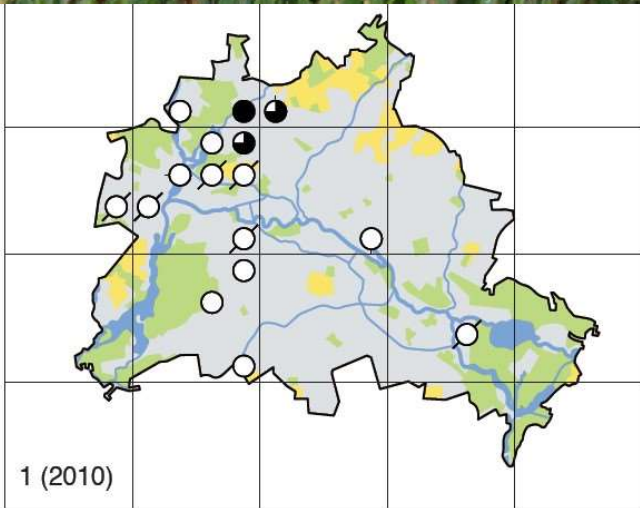
Bezirksamt
Charlottenburg-Wilmersdorf

BERLIN

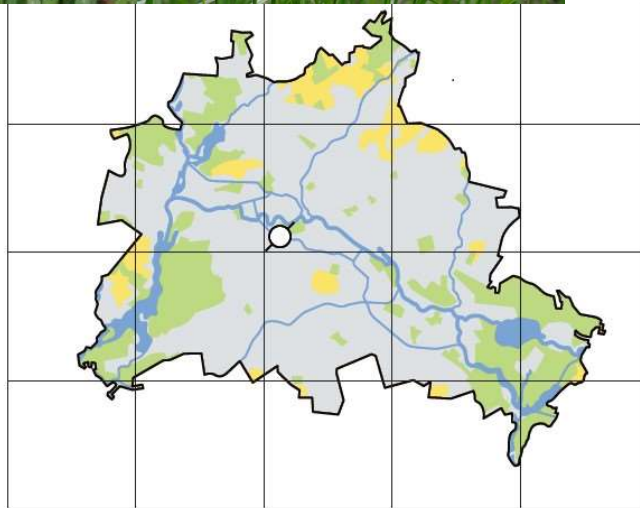




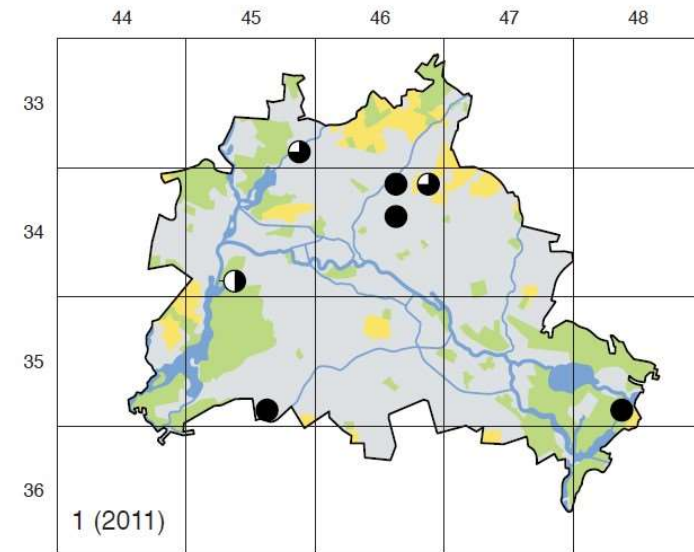
48



Blasmus compressus (L.) Panz. ex Link
Platthalm-Quellried



Bolboschoenus maritimus (L.) Palla s. str.
Gemeine Strandsimse



Carex otrubae Podp.
Hain-Segge

Arbeitspaket 1

Arbeitspaket 1: Wasserpflanzenetablierung im JFH als Voraussetzung für Verbesserung der Gewässer- und Habitatqualität

- Ansiedlung von Wasserpflanzen vs. Ausbreitung von Röhricht
- Berücksichtigung von Denkmalpflege, Gewässerschutz und Arten- und Biotopschutz



Bezirksamt
Charlottenburg-Wilmersdorf

BERLIN



Arbeitspaket 1

Gewässerökologie im Jungfernheideteich

- Nährstoffeintrag
- Artenarmut bzgl. der Fischpopulation, hoher Bestand an Weißfischen, Raubfische sind kaum vorhanden
- Zooplankton kann das Phytoplankton kaum beeinflussen

Ursache:

Ungleichgewicht der Fischpopulation im Jungfernheideteich infolge der fehlenden Uferzone bzw. Unterwasserweiden (Hechte benötigen zum Fortpflanzen sogenannte Unterwasserweiden um ihren Laich geschützt abzulegen)



KS3 Aber das ist doch nur an der Oberfläche
Kübler, Sandra; 07.01.2022

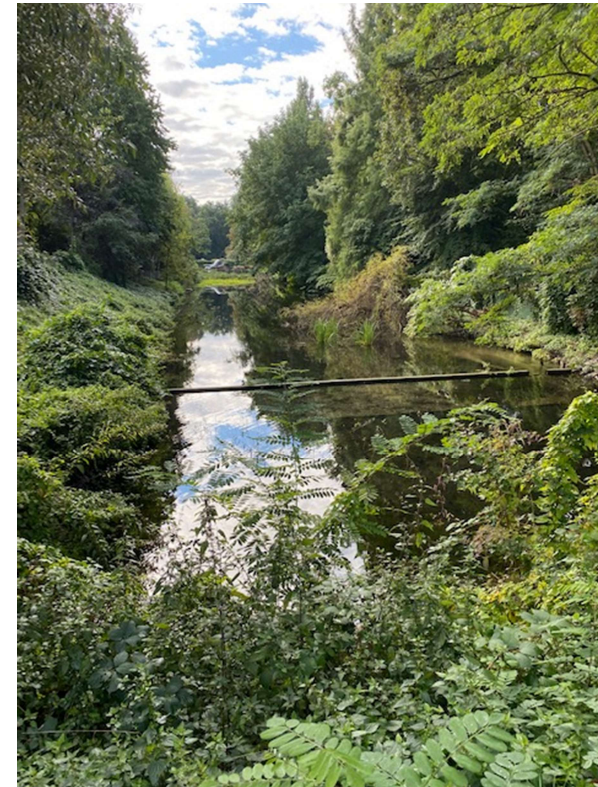
Arbeitspaket 1

Schlamm

größere Schlammauflagen, teilweise Geruchsbelastung im Nonnengraben und im Schönungsteich



Nonnengraben



Schönungsteich



Bezirksamt
Charlottenburg-Wilmersdorf

BERLIN



Arbeitspaket 1

Arbeitspaket 1: Maßnahme „Entschlammung“

Schlammauflage im Nonnengraben und im Schönungsteich wird entfernt und entsorgt.

Ziel: Bepflanzung (insbesondere submerse Vegetation)

Arbeitspaket 1: Begleitende Maßnahmen

1. Gewässeruntersuchungen des Jungfernheideteichs zur Begleitung und Bewertung der Auswirkung von Sanierungsmaßnahmen
2. Fischuntersuchung, Weißfischentnahme, Hechtbesatz



Bezirksamt
Charlottenburg-Wilmersdorf

BERLIN





Vielen Dank für Ihre
Aufmerksamkeit!



Bezirksamt
Charlottenburg-Wilmersdorf

BERLIN

