

Nachhaltige Erneuerung Greifswalder Straße

Beteiligung der Bürgerinnen und Bürger an der
Planung zur Qualifizierung der Nordpromenade

Am 28.02.2023 – 17:30 bis 18:30 Uhr
in der Seniorenresidenz Gürtelstraße 33



Bundesministerium
für Wohnen, Stadtentwicklu
und Bauwesen



STÄDTEBAU-
FÖRDERUNG
von Bund, Ländern und
Gemeinden

Senatsverwaltung
für Stadtentwicklung,
Bauen und Wohnen

Bezirksamt
Pankow

BERLIN



Rahmenbedingungen

- Finanzierung: Städtebauförderung - Nachhaltige Erneuerung Greifswalder Straße
- Auftraggeber: Straßen - und Grünflächenamt Pankow
- Beauftragtes Planungsbüro: belvedere Landschaftsarchitekten
- Beteiligung: Planergemeinschaft für Stadt und Raum eG

- Planung und Bau des Mittleren Abschnitts der Nordpromenade und des Weges an der Friedhofsmauer
- Planung: 2023
- Bau: voraussichtlich ab 2024

Ziele der Erneuerung

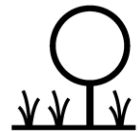
- Barrierearme Erschließung



- Qualifizierung der Bepflanzung



- Ökologische und gestalterische Aufwertung bestehender Naturräume



- Anpassung an Klimawandel/ Regenwassermanagement



- Schaffung von Sport-/ Spiel- und Bewegungsangeboten

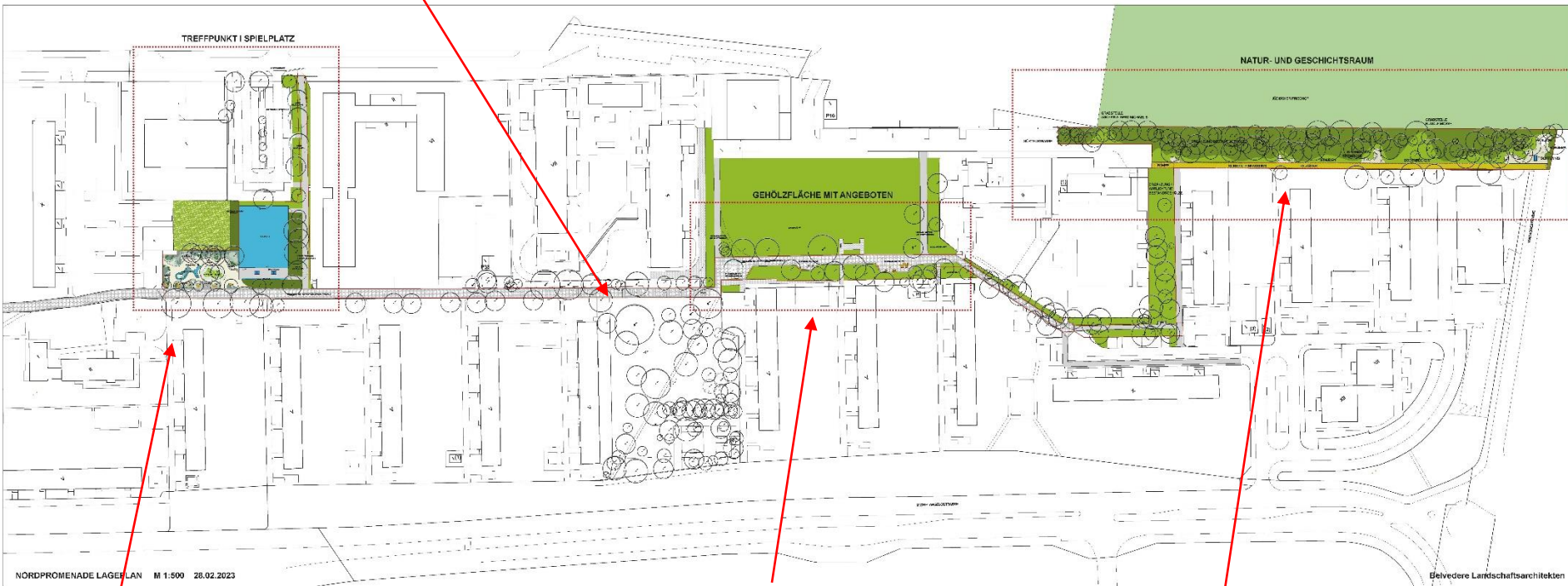


Ihr Wissen als lokale Experten ist gefragt

- Was sind die besonderen Orte an der Nordpromenade, was soll erhalten werden?
- Wo gibt es Probleme mit Nutzung der Wege - marode Beläge, Barrieren, schlechte Einsehbarkeit, Konflikte mit weiteren Verkehrsteilnehmern etc.?
- Wie sehen Ihre täglichen Wege aus?

Lageplan Nordpromenade - Planung mit Fokusflächen

Weg und Rampe



Treffpunkt

Gehölzfläche

Natur- und
Geschichtsraum

Treffpunkt in Varianten



Gehölzfläche in Varianten (1)



Schachrbische



Sitz- und Liegesonnte



Sitz- und Bewegungselemente



Sitzbank



Spiele

NORDPROMENADE M 1:200 28.02.2023

Belvedere Landschaftsarchitekten

Gehölzfläche in Varianten (2)



NORDPROMENADE M 1:200 28.02.2023

Belvedere Landschaftsarchitekten

Natur- und Geschichtsraum



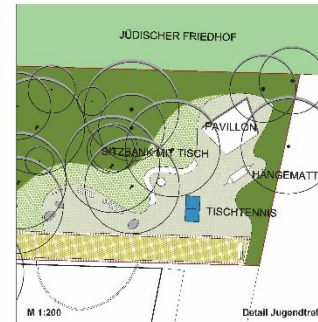
Herausarbeiten des besonderen Charakters der Grünfläche



Wissensvermittlung



Ergänzende Pflanzung mit Nährgehölzen und stadtklimaverträglichen Bäumen



Detail Jugendtreff



Treffpunkt am Bolzplatz
Begegnung und sozialer Austausch von Stadler und Hängerposten

Oesholzfläche mit Bewegungsangeboten
Ergänzende Pflanzung von stadtklimaverträglichen Bäumen und Sträuchern
weiche als Holzbohlen für Spiel und Vogel Nistkasten

Naturraum an der Kita
Ergänzende Pflanzung von stadtklimaverträglichen Bäumen und Sträuchern
weiche als Holzbohlen für Spiel und Vogel Nistkasten

Natur- und Geschichtsraum an der Friedhofsmauer
Ergänzende Pflanzung von stadtklimaverträglichen Bäumen, Sträuchern und Bodendeckern, Anlehnung an Besten

Beleuchtung in Varianten

BESTAND



Leuchte entlang der Promenade, Friedhofsmauer



Leuchte Verbindungsweg zur Gürtelstraße, neben dem Bolzplatz



Leuchte an der Friedhofsmauer; östlicher Abschluss

ALTERNATIVE VORSCHLÄGE



Leuchte E821 von iGuzzini, im Einsteinpark



Leuchte Avenue



Leuchte Volupto

Vielen Dank für Ihre Hinweise und Anregungen
und vielen Dank an unsere Gastgeber Seniorenresidenz

Dokumentation auf mein.berlin.de und
<https://www.stadtentwicklung.berlin.de/nachhaltige-erneuerung/greifswalder-strasse>

Infostand am 13.5.2023 - Tag der Städtebauförderung

Kontakt:

S.Holtkamp@Planergemeinschaft.de 030-88591433