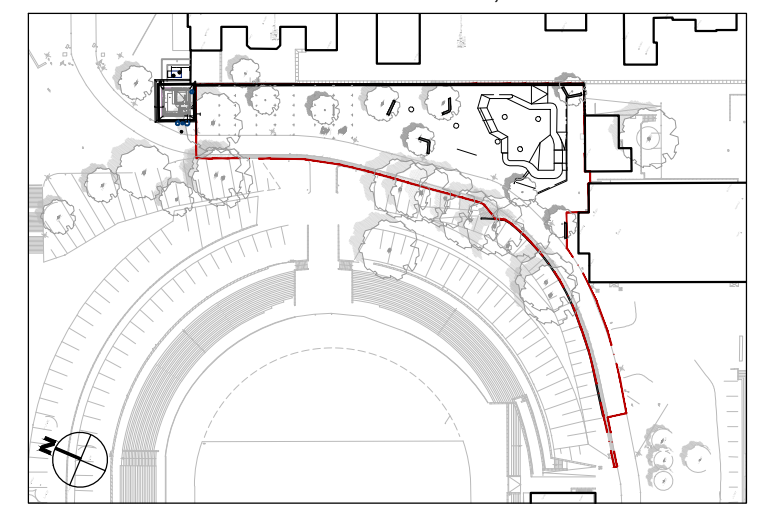


Grundlage  
 Vermesserplan:  
 Öffentl. bestellter Vermesser Knut Seibt 13.11.2014  
 [BZ Mitte 69914 Blatt 01]  
 Leitungsplan:  
 Horn und Müller Ingenieurgesellschaft, Stand: 13.07.2016,  
 benachbarte Baumaßnahme - Neubau Kiosk:  
 A. Armbruster Büro für Landschaftsarchitektur, Stand: 08.08.2016



Projekt <b>Sportpark Poststadion</b> <b>Erweiterter Eingangsbereich</b> <b>Lehrter Straße 59, 10557 Berlin</b>			
Zeichnung <b>Lageplan - Bearbeitungsgebiet</b>			
Bauherr <b>Bezirksamt Mitte von Berlin</b> <b>Abt. Stadtentwicklung, Bauen, Wirtschaft und</b> <b>Ordnung - Straßen und Grünflächenamt</b> <b>13341 Berlin</b>			
Planverfasser  <b>SINAI GESELLSCHAFT VON LANDSCHAFTSARCHITEKTEN MBH</b> Lehrter Straße 57 10557 Berlin Telefon 030 66 77 67 440 Fax 030 66 77 67 450 www.sinai.de			
Dateiname <b>92-SpoPaPo_EPL.dwg</b>		Plannummer <b>Lageplan_Entwurf_500</b>	
Format <b>DINA3</b>		Datum <b>10.03.2017</b>	
Maßstab <b>1:500</b>	Lph <b>Entwurf</b>	Gezeichnet <b>SB</b>	Geprüft <b>SB</b>