

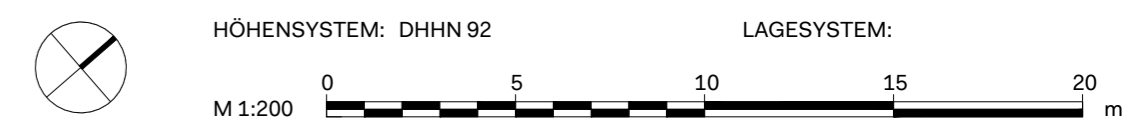
BÖTZOWSTRASSE

HANS-OTTO-STRASSE

JOHN-SCHEHR-STRASSE

LEGENDE:

- Bearbeitungsgrenze
- Bereich Tiefenentrümmung
- hohe Strauchpflanzung Neupflanzung
- hohe Strauchpflanzung Aufwertung des Bestands
- niedrige Strauchpflanzung Neupflanzung
- Heckenpflanzung Neupflanzung
- Schotterrassen
- Rasenpflaster
- Holzhackelfläche
- Spisandfläche
- Holzpodest
- Kunststofffläche als Fallschutz
- Kunststofffläche in Sportflächen
- Asphaltbelag auf Laufbahndfläche
- Betonpflaster hell 20x30cm bzw. 24x16cm
- Baum Bestand
- Baum Neupflanzung
- Solitärsträucher Neupflanzung
- Einfassung mit Natursteinblöcken Höhe ca. 40cm, Sandstein
- Einfassung mit Natursteinkante 100/30/15cm, Granit
- Einfassung mit Betonkantenstein bündig / zur Ansicht
- Einfassung mit Stahlband
- Einfassungen Bestand
- Zaun und Tor Bestand
- Zaun und Tor Neu
- Ballfangzaun Höhe ca. 3,5m schallgedämmt
- Mülleinhäusung (für Müllbehälter 1100l)
- Metallsitzbank
- Picknicktisch mit Bank
- Betonsitzelement und Abfallbehälter
- Findlinge
- Hofablauf und offene Muldenrinne
- Entwässerungsleitung Bestand (vermutete Lage)
- Entwässerungsleitung Neu
- Spielgerät mit Sicherheitsabstand
- Höhen Bestand / Planung
- Gefälle
- Wurzelvorhang
- Kronenrückschnitt



GRUNDLAGE: - Bestandsplan vom 03.11.2016, Soltmann Ingenieurbüro für Vermessung im Landschaftsbau

FREIGABEVERMERKE:

PROJEKT: Bötzw-Grundschule
Umbau und Entrümmung des Schulhofs
John-Schehr-Straße 38
10407 Berlin

PLANBEZEICHNUNG: LHP 3 - Entwurfsplanung
Entwurf
Lageplan
PLANNR: 535-16/3.0.1.01 MASZTAB: 1:200 DATUM: 30.03.2017

ÄNDERUNGEN: Index: Basis: Datum: Text: Gez.:

BAUHERR: Bezirksamt Pankow von Berlin
Straßen- und Grünflächenamt
Darßer Straße 203
13088 Berlin

PLANVERFASSER: Henningsen
LANDSCHAFTSARCHITEKTEN
Schlesische Str. 29/30, 10997 Berlin
fon: 030.69533005-0
info@henningsen-berlin.de
www.henningsen-berlin.de

GEZEICHNET: JF/EZ GEPRÜFT: JH