

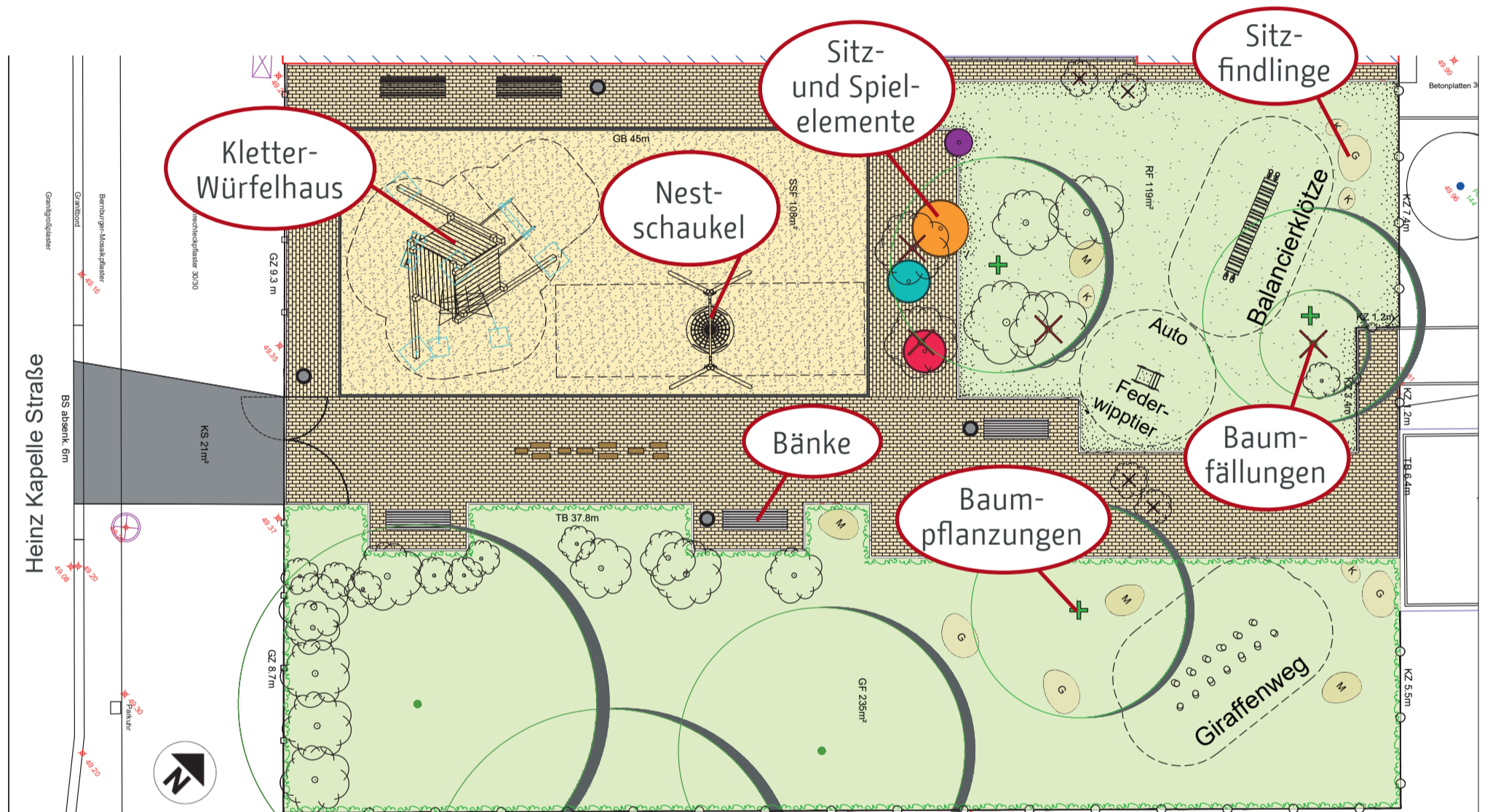
Spielplatz Heinz-Kapelle-Straße 13

Neugestaltung 2019 - Los geht's

Hallo Nachbarschaft,

im letzten Frühjahr haben wir Ihnen die Planungen zur Neugestaltung des Spielplatzes vorgestellt. Alle zusammen diskutierten wir über die Auswahl der Spielgeräte, die Größe der Sandfläche und die Umzäunung des Platzes. Das Landschaftsarchitekturbüro Belvedere hat viele Wünsche aufgenommen, wie beispielweise eine Nestschaukel, ein Kletter-Würfelhaus, mehr Bänke und weitere Sitzgelegenheiten.

Um möglichst wenig Bäume und Büsche entfernen zu müssen, wurde der gepflasterte Weg noch einmal verlegt. Trotzdem müssen aufgrund des hohen Alters und der Gefahr von Sturmschäden zwei Bäume gefällt werden und einzelne Sträucher weichen. Als Ersatz werden drei Bäume neu gepflanzt.



Zeitplan der Baumaßnahme:

Februar - Rückschnitt und Fällung einzelner Gehölze

März/April - Bauvorbereitung (Aushub altes Pflaster, Abbruch Holzzaun, etc.)

Mai/Juni/Juli - Neubau Wege und Sandspielbereich, Einbau Spielgeräte und Bänke

Oktober - Neupflanzungen Bäume und Sträucher

Wir hoffen auf Ihr Verständnis, dass durch die Neugestaltung der Spielplatz im Sommer 2019 zeitweise nicht nutzbar ist. Bei Fragen oder Hinweisen können Sie sich gern an uns wenden.

Kontakt

Sebastian Holtkamp

Gebietsbeauftragter für den Stadtumbau

Planergemeinschaft für Stadt und Raum eG

E-Mail: s.holtkamp@planergemeinschaft.de

Tel.: 885 914 - 33

Stefanie Ludwig

Bezirksamt Pankow von Berlin

Straßen- und Grünflächenamt

E-Mail: stefanie.ludwig@ba-pankow.berlin.de

Tel.: 90295 - 8568