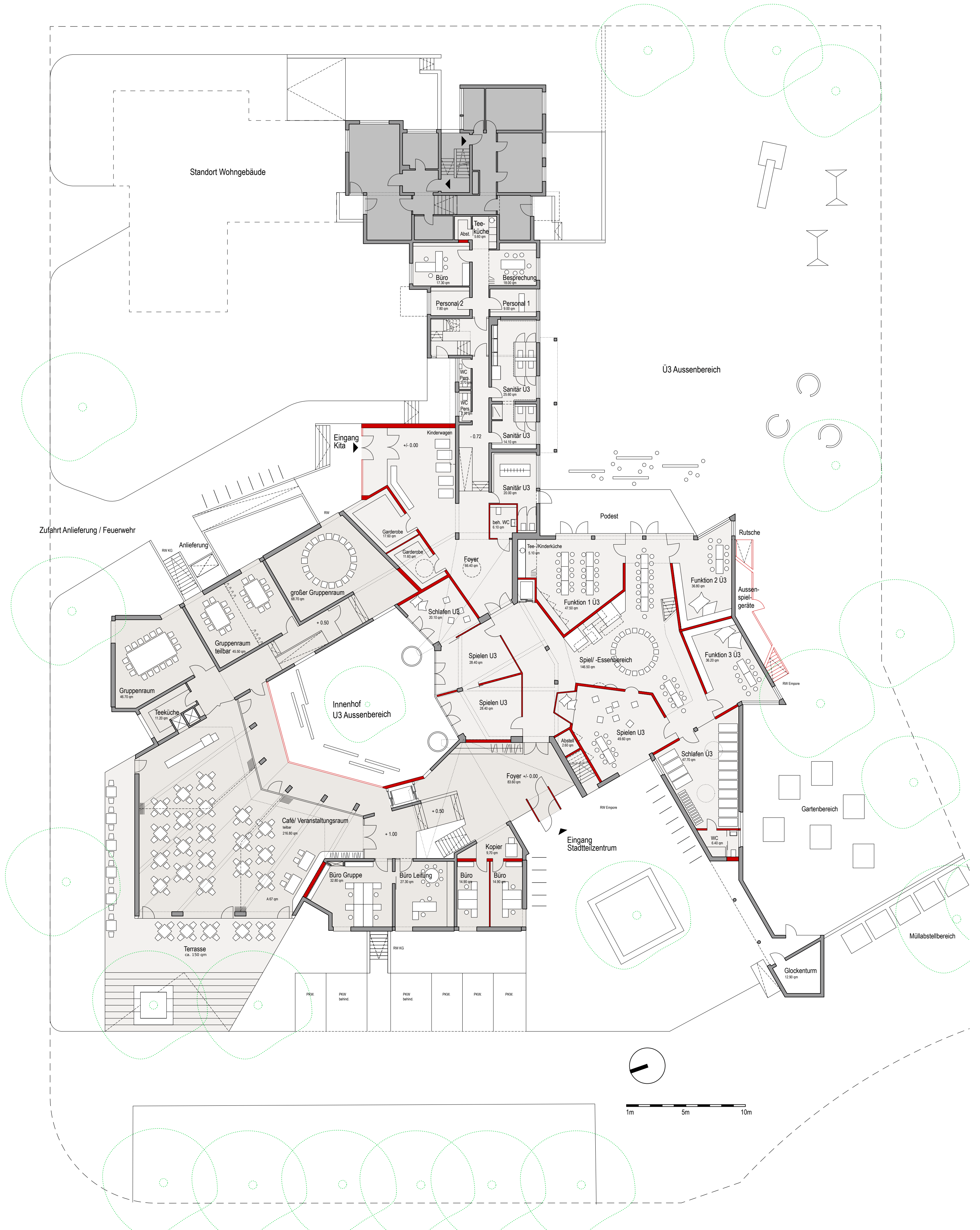




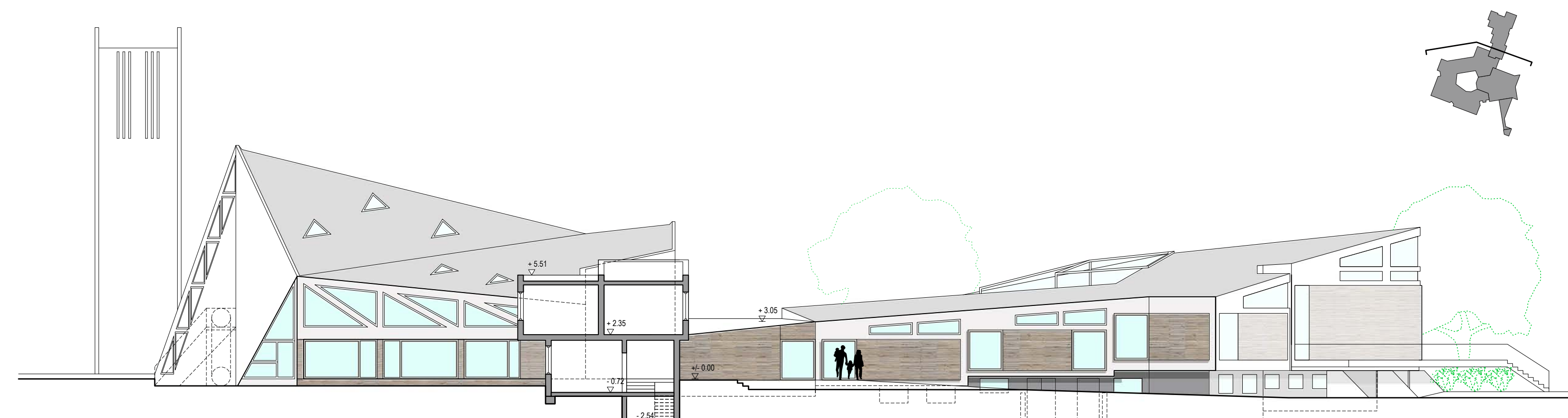
Wettbewerb Evangelische Zufluchtskirchengemeinde - Erweiterung der Kita und Umbau zu einem Stadtteilzentrum



Lageplan | M 1:500



Grundriss Erdgeschoss | M 1:200

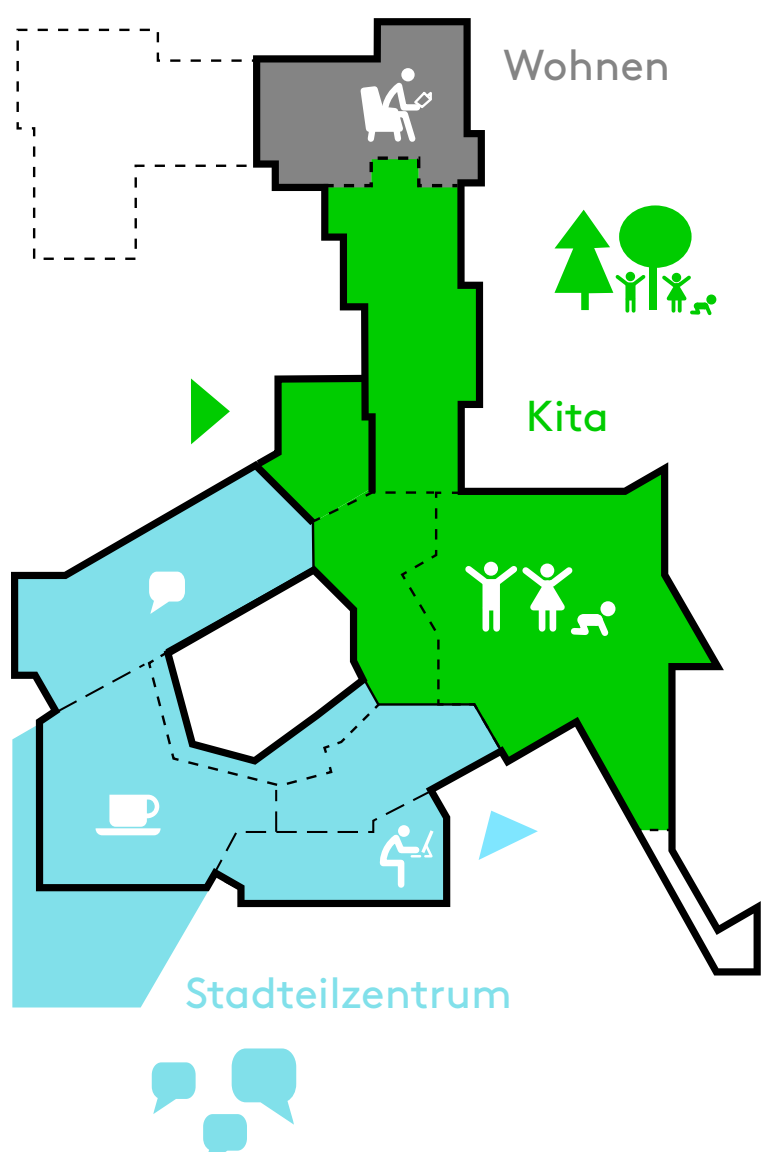


Schnittansicht Nord | M 1:200

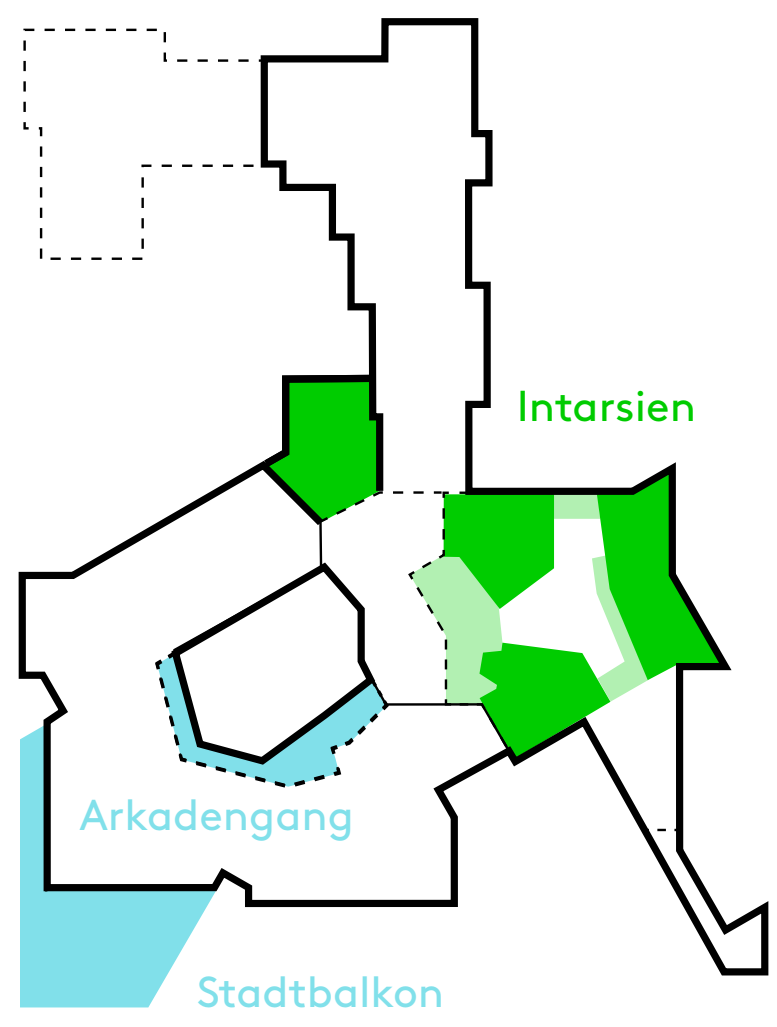


Ansicht Süd | M 1:200





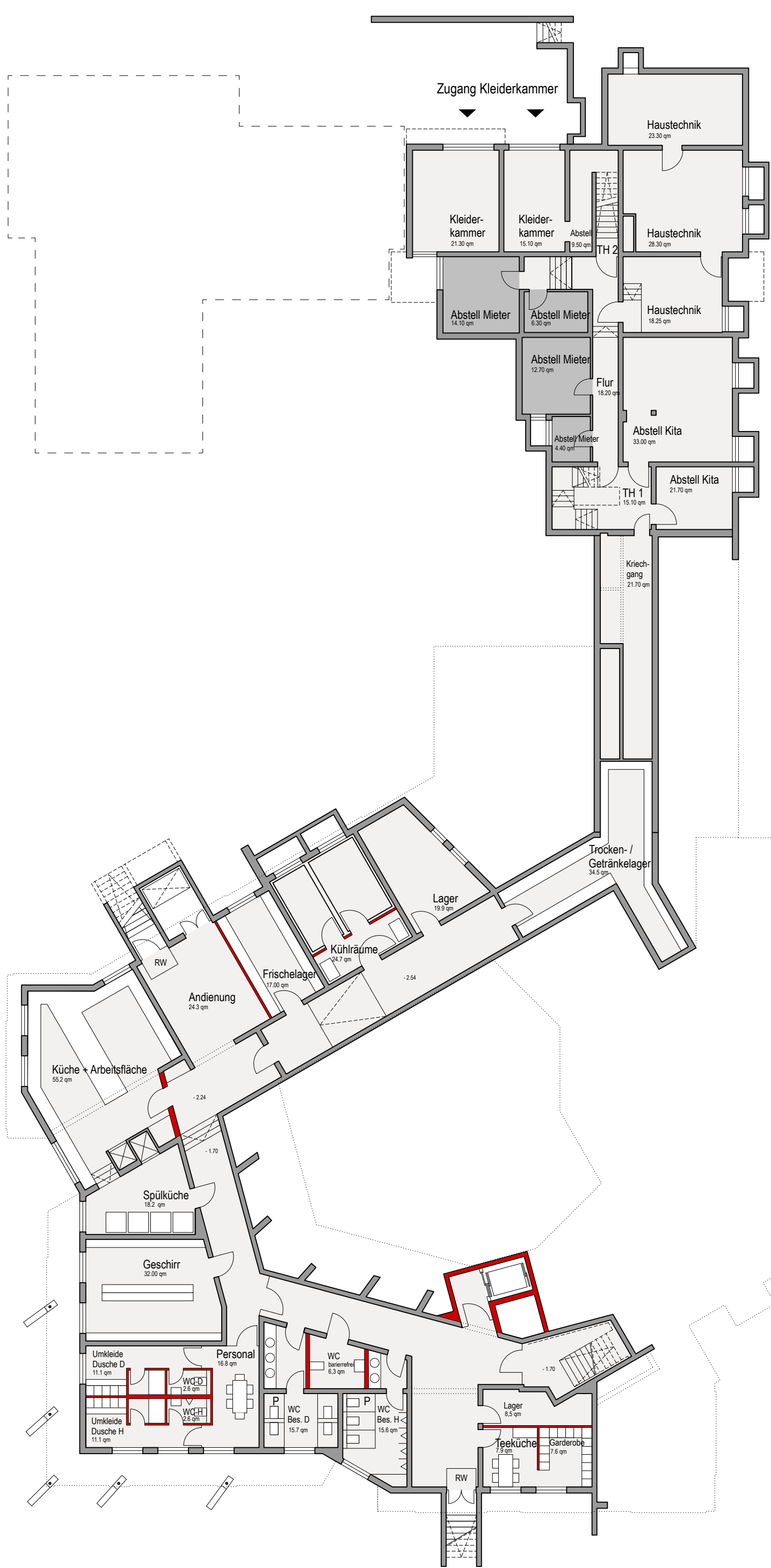
Konzeptdiagramm | Funktionen



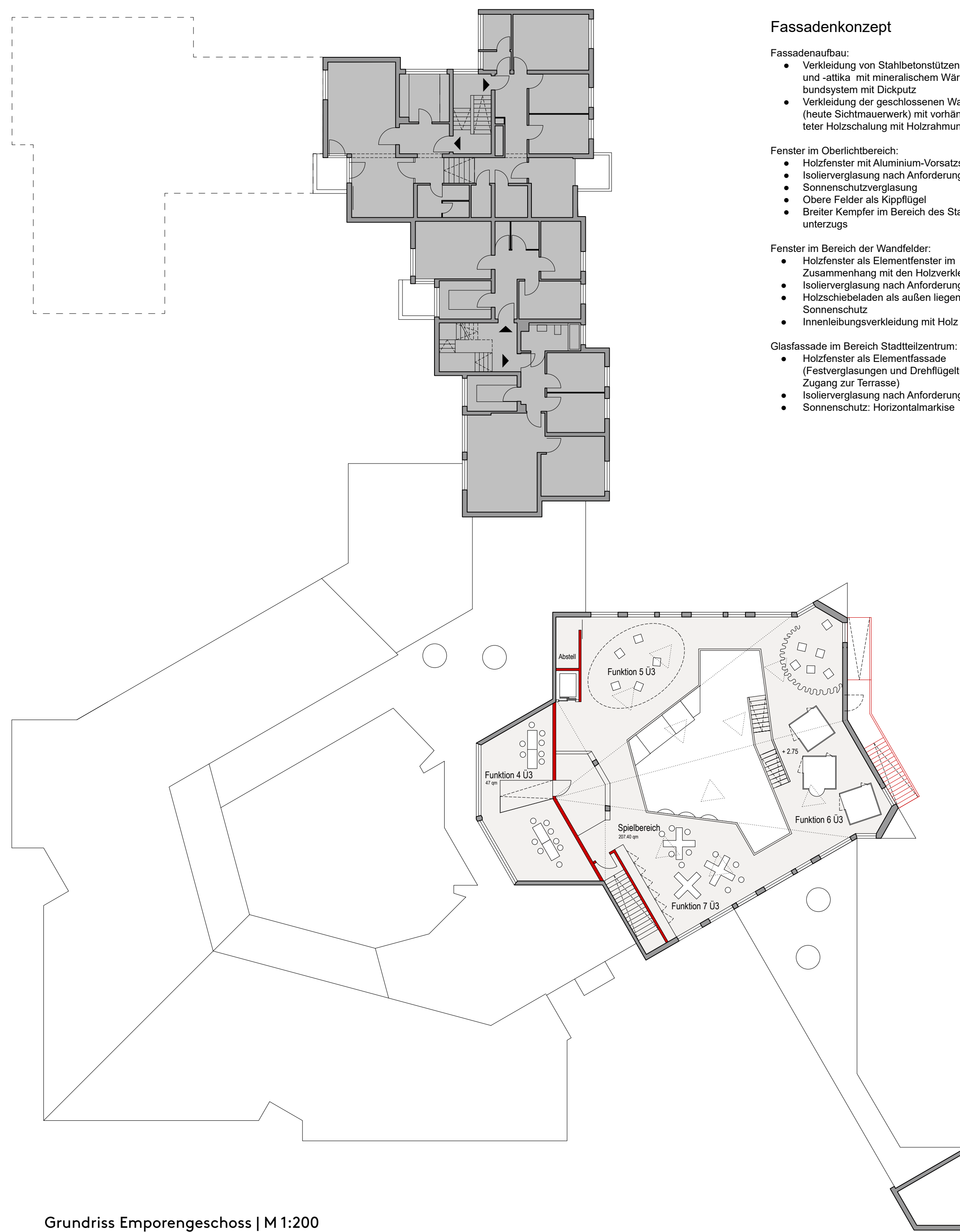
Konzeptdiagramm | Interventionen



Perspektive | Emporengeschoss



Grundriss Untergeschoss | M 1:200



Grundriss Emporengeschoss | M 1:200

**Fassadenkonzept**

**Fassadenaufbau:**

- Verkleidung von Stahlbetonsäulen, -unterzügen und -altika mit mineralischem Wärmedämmverbundsystem mit Dickputz
- Verkleidung der geschlossenen Wandfüllungen (heute Sichtmauerwerk) mit vorhänges hinterlüfteter Holzschalung mit Holzrahmung

**Fenster im Oberlichtbereich:**

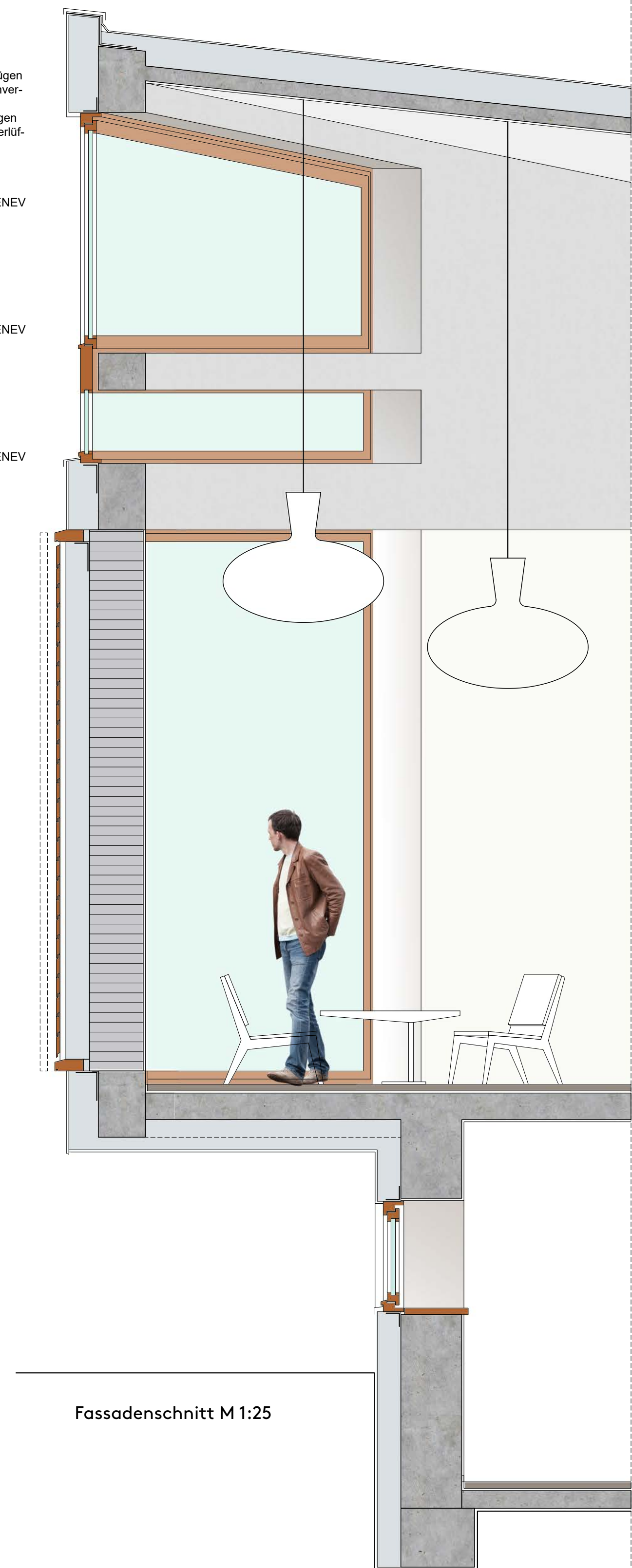
- Holzfenster mit Aluminium-Vorsatzschale
- Isolierverglasung nach Anforderungen der ENEC
- Sonnenschutzverglasung
- Offene Fenster als Kippfenster
- Breiter Kämpfer im Bereich des Stahlbetonunterzugs

**Fenster im Bereich der Wandfelder:**

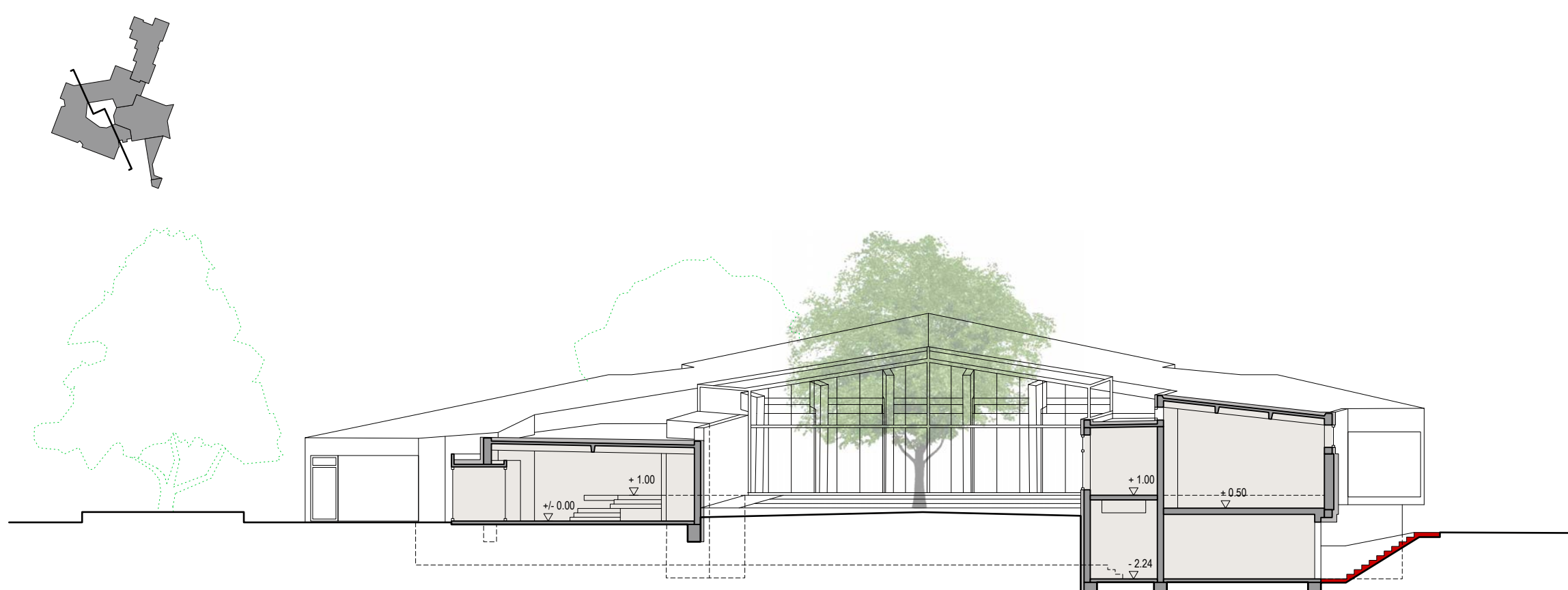
- Holzfenster als Elementfenster im Zusammenhang mit den Holzverkleidungen
- Isolierverglasung nach Anforderungen der ENEC
- Holzschalung als außen liegender Sonnenschutz
- Innenliegendverkleidung mit Holz

**Glastassade im Bereich Stadtteilzentrum:**

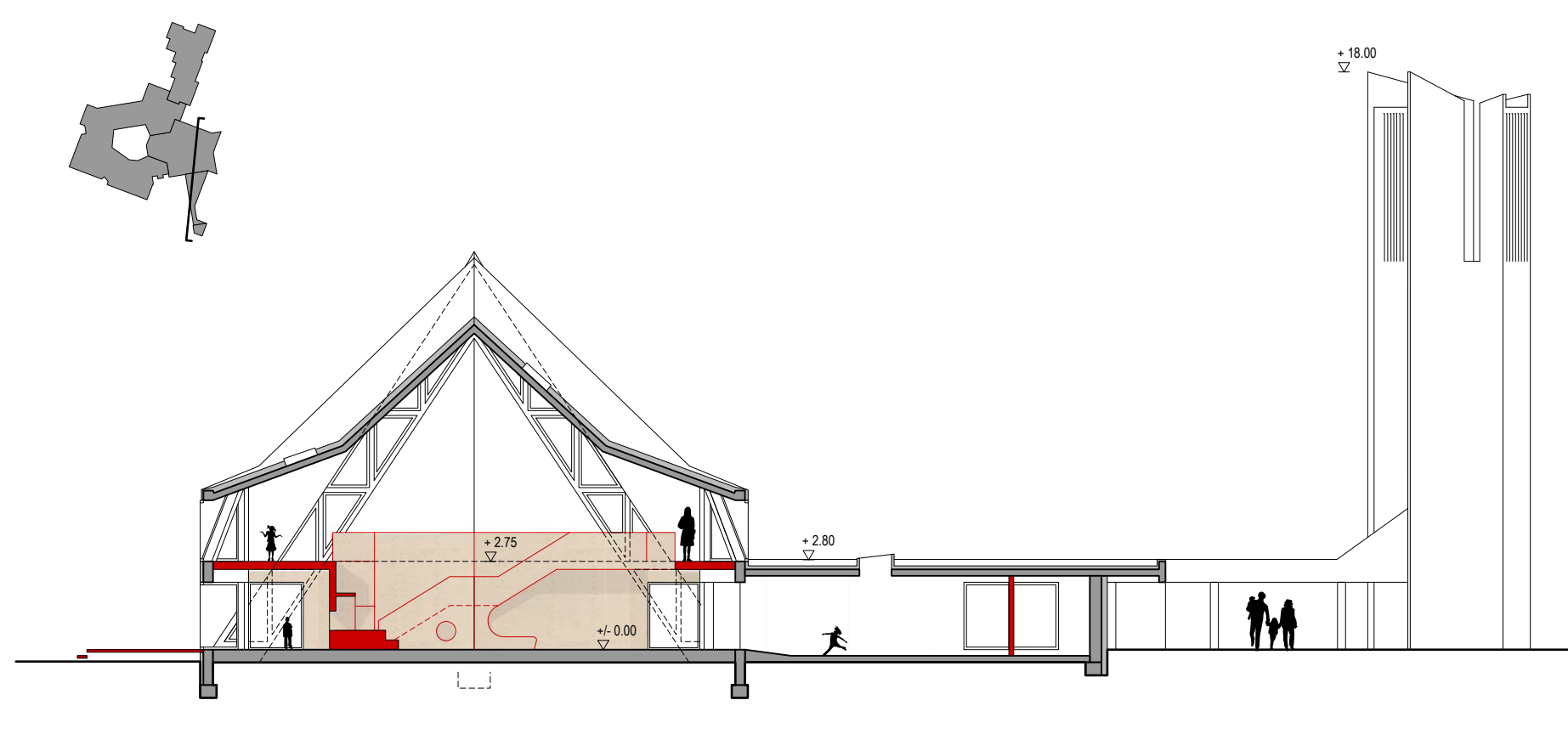
- Holzfenster als Elementfassade (Festverglasungen und Drehflügeltüren als Zugang zur Terrasse)
- Isolierverglasung nach Anforderungen der ENEC
- Sonnenschutz: Horizontalmarkise



Fassadechnitt M 1:25



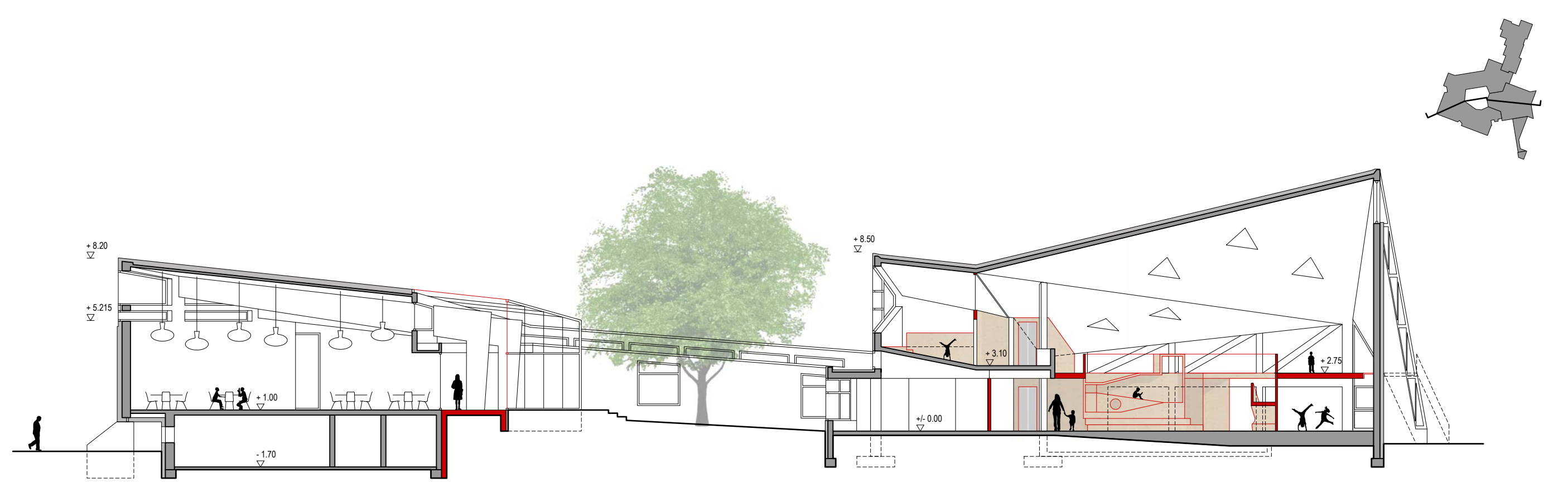
Schnitt Ansicht Hof | M 1:200



Querschnitt Kirche | M 1:200



Ansicht West | M 1:200



Längsschnitt West Ost | M 1:200